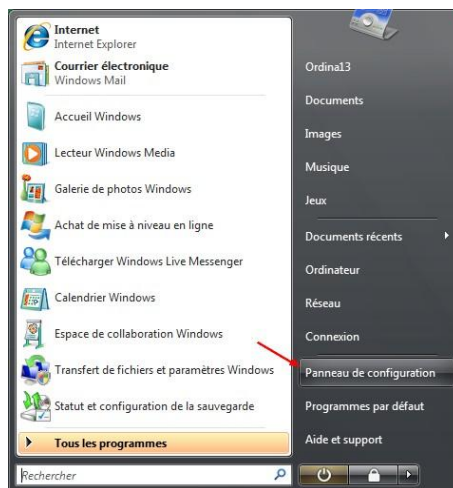


Supprimer un utilisateur

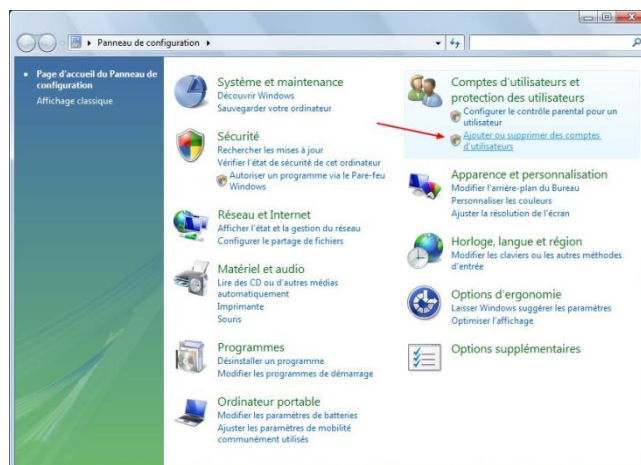
Attention : Avant de supprimer un compte, pensez à sauvegarder les documents lui appartenant que vous voulez conserver

NB Pour pouvoir supprimer un compte, il faut avoir un compte administrateur (**créer un compte utilisateur**).

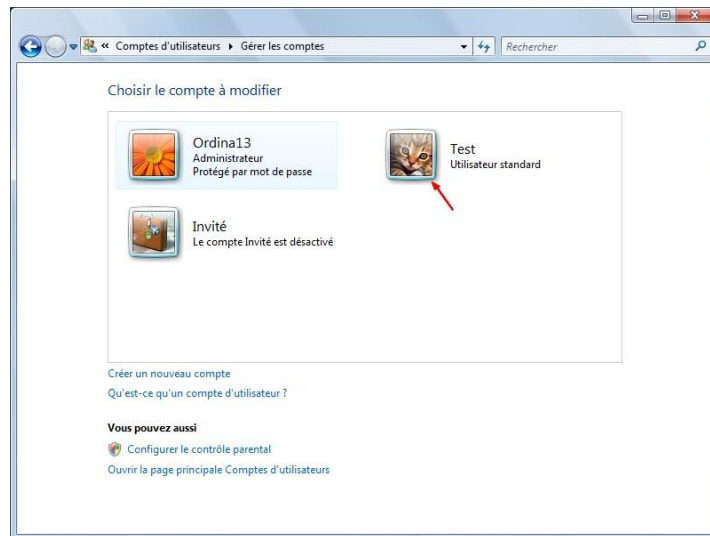
Cliquez sur l'icône  du Menu Démarrer



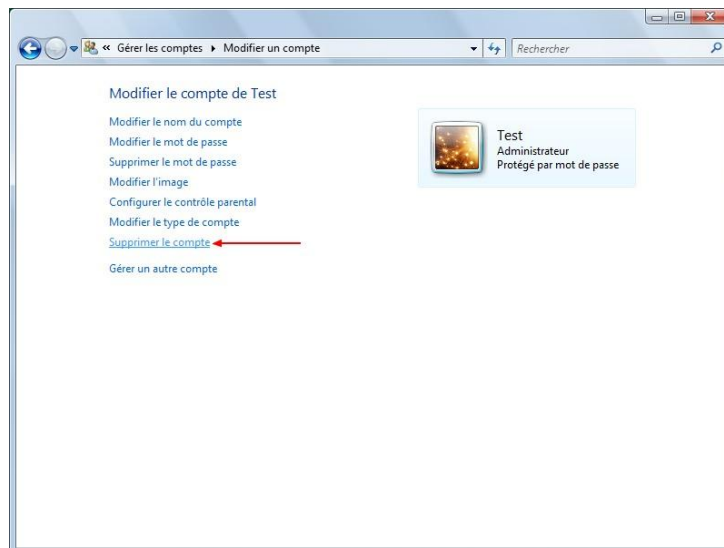
Cliquez sur « Panneau de configuration »



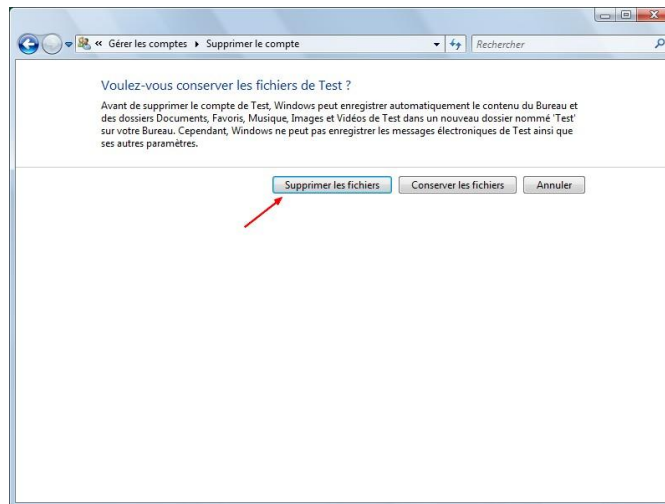
Dans la rubrique « comptes d'utilisateurs et protection des utilisateurs »,
cliquez sur « Ajouter ou supprimer des comptes utilisateurs », puis sur « Continuer »



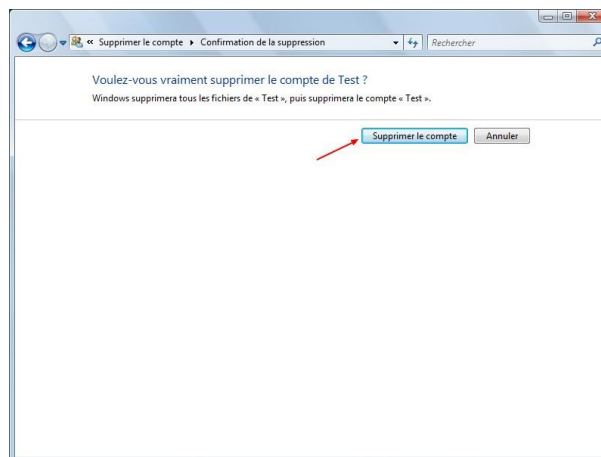
Cliquez sur l'icône de l'utilisateur à supprimer



Cliquez sur « Supprimer le compte »



Cliquez sur « Supprimer les fichiers »



Cliquez sur « Supprimer le compte »