

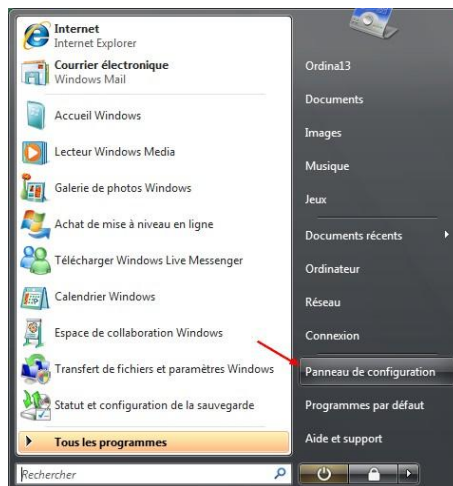
Créer un compte utilisateur

Il est possible de créer des comptes supplémentaires avec des droits différents :

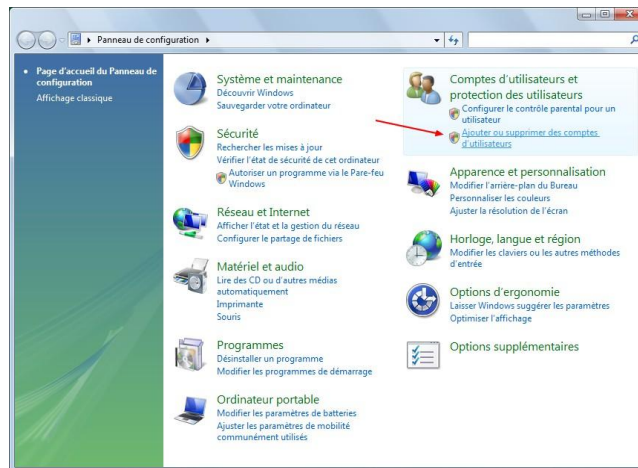
- Administrateur : l'utilisateur n'aura aucune restriction et aura le contrôle total de la machine (modification de comptes, changement de mots de passe, etc.)
- Standard : Il est utilisé pour un travail ordinaire (droits restreints) et on peut leur ajouter un contrôle parental (cf. **Activer-désactiver le contrôle parental**)



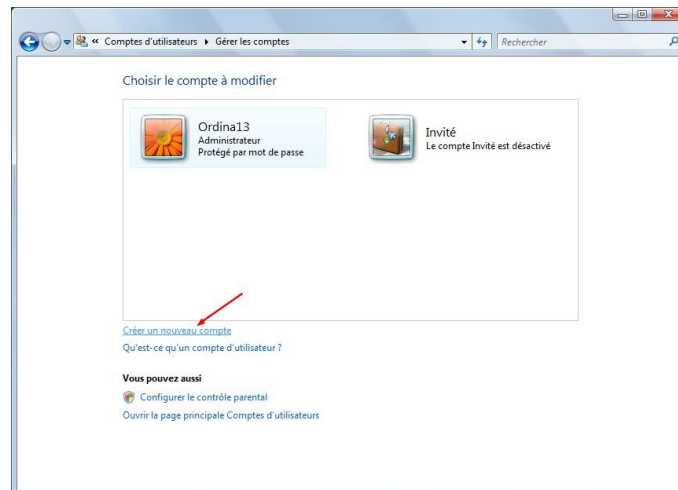
Cliquez sur l'icône du Menu Démarrer dans la barre des tâches



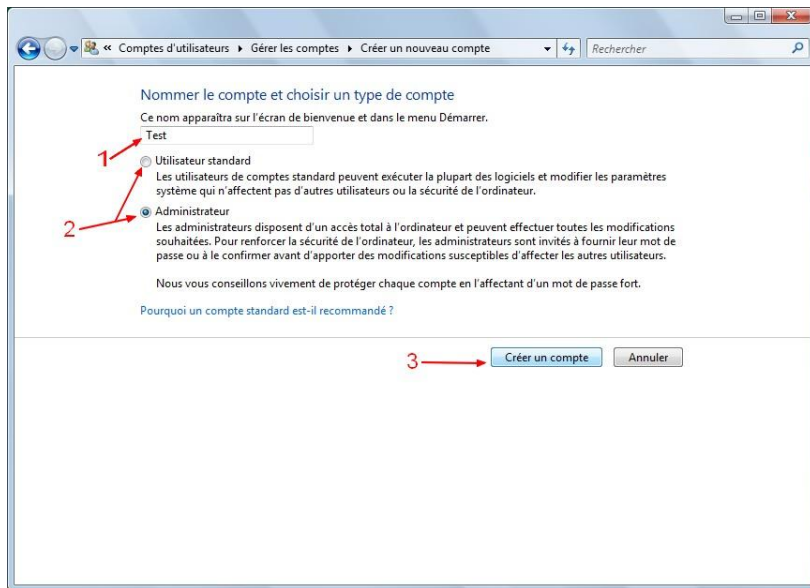
Cliquez sur « Panneau de configuration »



Dans la rubrique « comptes d'utilisateurs et protection des utilisateurs »,
cliquez sur « Ajouter ou supprimer des comptes utilisateurs » puis sur « Continuer »



Cliquez sur « Créer un nouveau compte »



1. Saisissez le nom du nouveau compte
2. Choisissez le type de compte qui lui sera attribué :
« Administrateur » ou « Utilisateur standard »
3. Cliquez sur « Créer un compte »

NB. Avant de créer un compte, pensez à bien définir les droits du nouvel utilisateur