

## Activer-désactiver le contrôle parental

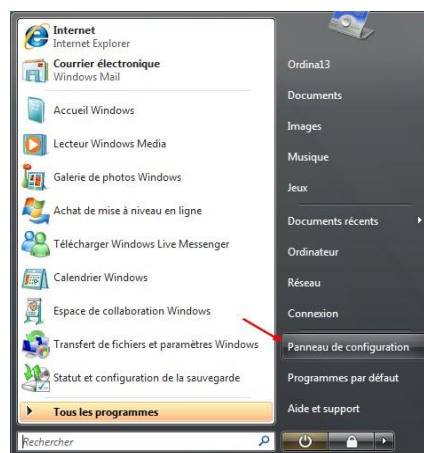
Le contrôle parental sert à gérer les activités de vos enfants sur l'ordinateur. Vous pouvez limiter l'accès à l'Internet, le temps passé en ligne et les jeux et programmes qu'ils peuvent utiliser.

Les fournisseurs d'accès à Internet ont l'obligation de proposer un contrôle parental gratuit. Toutefois Vista en contient un de base.

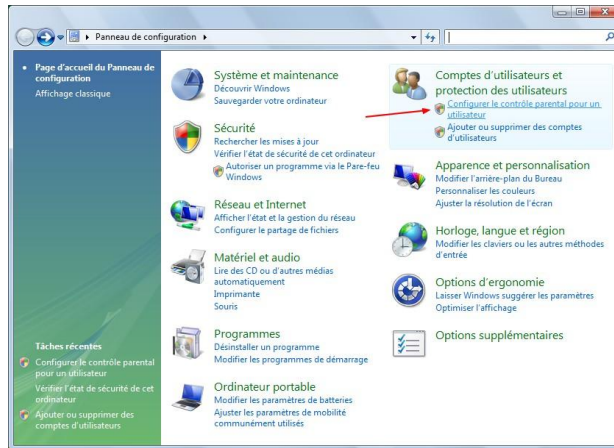
Le contrôle parental fonctionne uniquement sur un compte utilisateur standard. Il est vivement conseillé d'attribuer un mot de passe à chaque compte administrateur. Si un compte administrateur n'a pas de mot de passe, tout utilisateur pourra désactiver le contrôle parental à partir de ce compte (cf. [comment créer un mot de passe](#)).

Pour désactiver le contrôle parental d'un utilisateur, il est nécessaire de réaliser la procédure à partir d'un compte administrateur (cf. [Créer un compte utilisateur](#)).

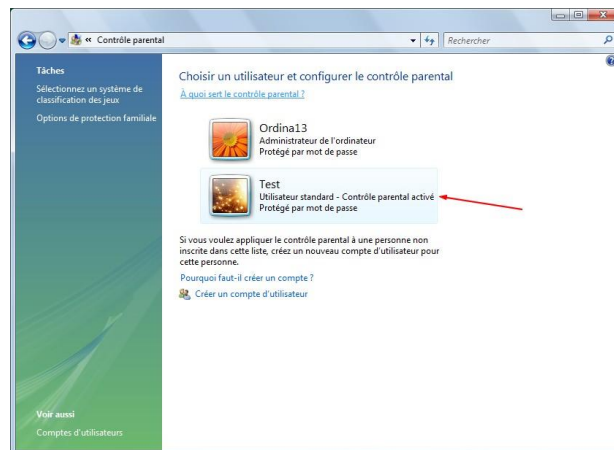
Cliquez sur l'icône  du « Menu Démarrer » de la barre des tâches



Cliquez sur « Panneau de configuration »

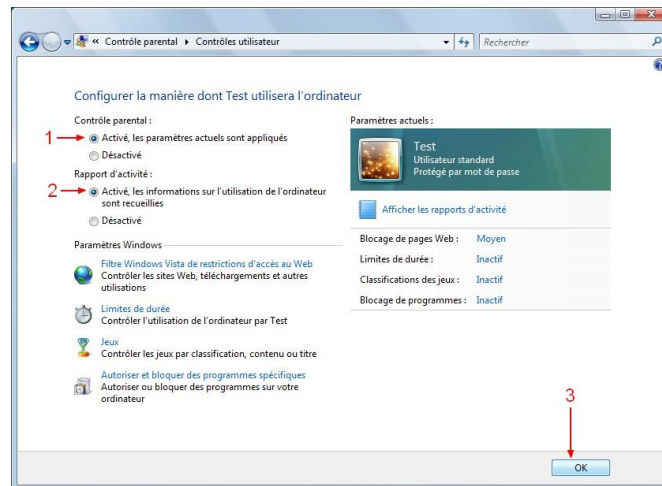


Dans la rubrique « Comptes d'utilisateurs et protection des utilisateurs », cliquez sur « configurer le contrôle parental pour un utilisateur », puis sur « Continuer »

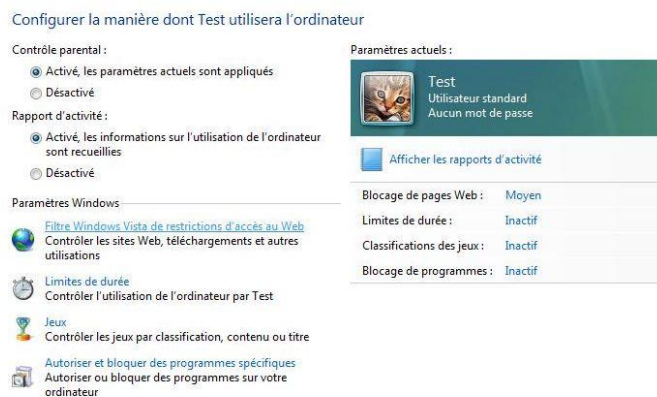


Pour modifier l'état du contrôle parental d'un utilisateur (activé ou désactivé), cliquez sur l'icône correspondant à ce dernier

NB : A ce niveau, sous chaque nom d'utilisateur, apparaissent leurs droits (administrateurs ou utilisateurs standards)



1. Pour activer le contrôle parental, cochez « Activé, les paramètres actuels sont appliqués »
2. Si vous sélectionnez aussi « Activé, les informations sur l'utilisation de l'ordinateur sont recueillies », des rapports d'activité de vos enfants sur l'Internet seront créés.
3. Pour valider l'application du contrôle parental, cliquez sur « OK »



Cliquez sur « Filtre Windows Vista de restriction d'accès au Web » pour restreindre l'accès de l'enfant à Internet.

### À quelles parties d'Internet peut accéder Test ?

- Bloquer certains sites Web ou contenus
- Autoriser tous les sites Web et tous les contenus

#### Autoriser et bloquer des sites Web spécifiques

[Modifier la liste verte et rouge](#)

- Autoriser uniquement les sites Web de la liste verte

#### Bloquer automatiquement le contenu Web

Choisir un niveau de restriction Web :

- Haute
- Moyen
- Aucun
- Personnalisé

Niveau personnalisé : sélectionnez les catégories de contenu à bloquer.

Comment le filtre Web fonctionne-t-il ?

- |   |  |
|---|--|
| <input checked="" type="checkbox"/> Pornographie          | <input checked="" type="checkbox"/> Drogues            |
| <input checked="" type="checkbox"/> Contenu pour adultes  | <input checked="" type="checkbox"/> Alcool             |
| <input checked="" type="checkbox"/> Éducation sexuelle    | <input checked="" type="checkbox"/> Tabac              |
| <input checked="" type="checkbox"/> Incitation à la haine | <input checked="" type="checkbox"/> Jeux d'argent      |
| <input checked="" type="checkbox"/> Actions terroristes   | <input checked="" type="checkbox"/> Contenu non classé |
| <input checked="" type="checkbox"/> Armes                 |  |

Il n'est pas possible de bloquer automatiquement tout le contenu relevant de ces catégories. Pour contrôler l'accès à des sites Web spécifiques, ajoutez-les à la liste verte et rouge.

- Bloquer les téléchargements de fichiers

[Allez sur le site Web relatif aux revues de sites pour faire vos commentaires sur la catégorisation des sites Web](#)

[Consulter la déclaration de confidentialité.](#)

Paramétrez cette fenêtre suivant vos critères

NB : Vous pouvez également affiner le paramétrage du contrôle parental avec :

- « Limite de durée », contrôler l'utilisation de l'ordinateur
- « Jeux », contrôler les jeux par classification, contenus ou titres
- « Autoriser et bloquer les programmes spécifiques », autoriser ou bloquer les programmes pour l'utilisateur