
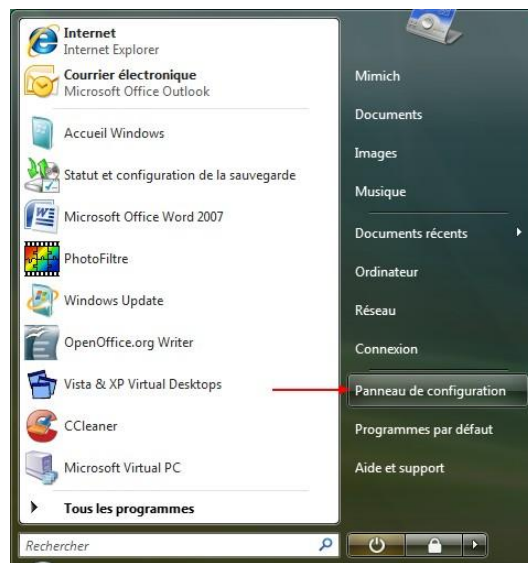


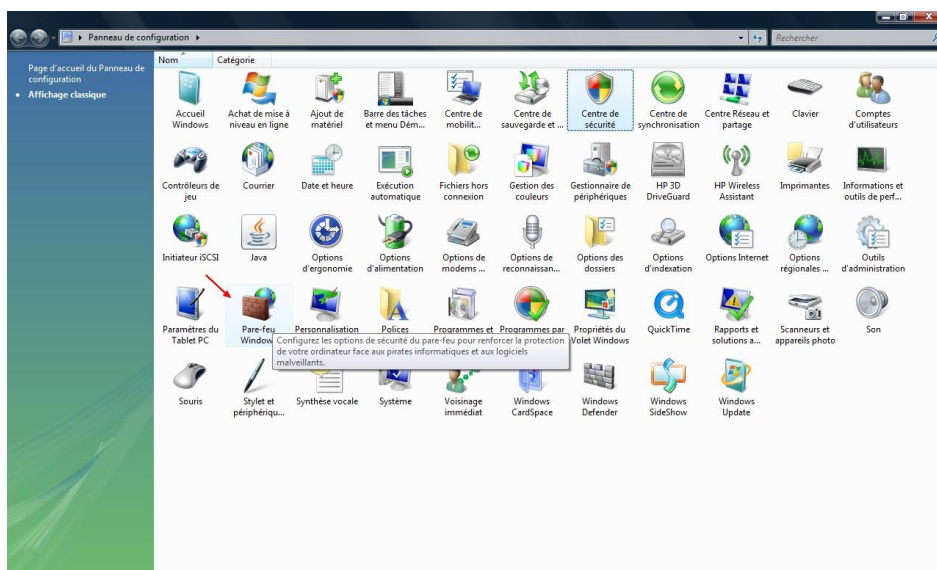
Activer/désactiver le pare-feu de Microsoft Vista

Pour activer ou désactiver le pare-feu :

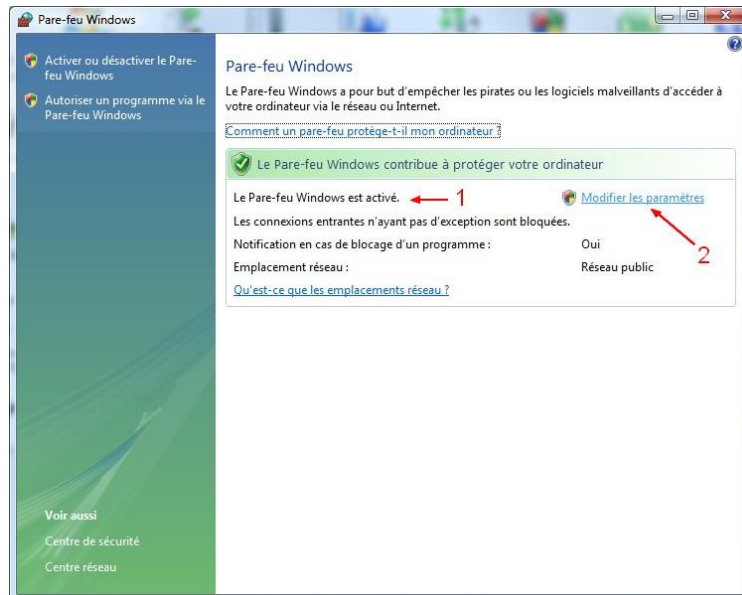
Cliquez sur l'icône  du menu démarrer de la barre des tâches



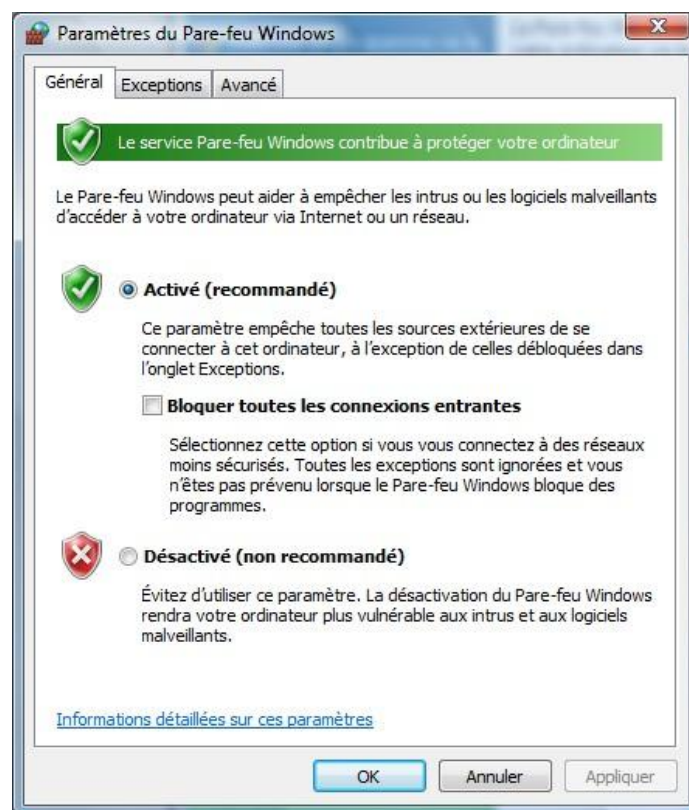
Cliquez sur « Panneau de configuration », puis sur « Affichage classique »



Parmi la liste d'icônes, double-cliquez sur l'icône « pare-feu Microsoft »



1. Cette ligne indique l'état du pare-feu. Il est soit « activé » soit « désactivé ».
2. Si vous désirez modifier l'état cliquez sur « Modifier les paramètres », puis sur « Continuer ». Sinon fermez la fenêtre en cliquant sur la croix en haut et à droite.



Après avoir sélectionné votre choix, cliquez sur « OK » afin de valider votre modification.

Remarques : Bien lire les commentaires dans les fenêtres, pour comprendre vos choix et actions.