

Activer-désactiver le Wifi

L'activation et la désactivation du Wifi se réalise en deux étapes :

La première étape :

Il est possible d'activer ou de désactiver très simplement le Wifi.

Pour l'activer ou le désactiver, il suffit de toucher l'icône

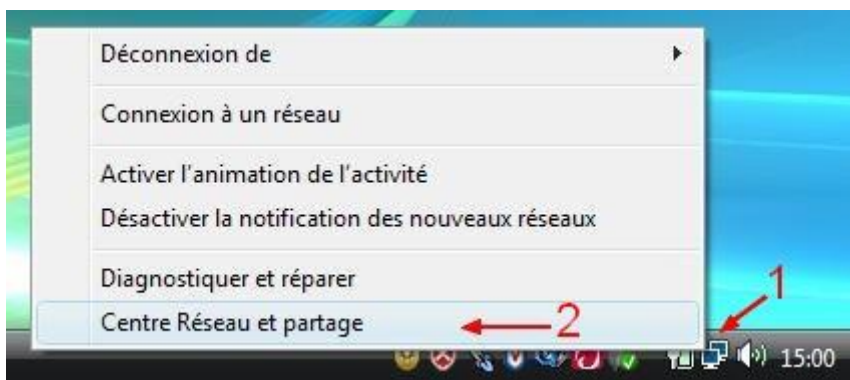
Si l'icône est orange, cela signifie que le Wifi est désactivé



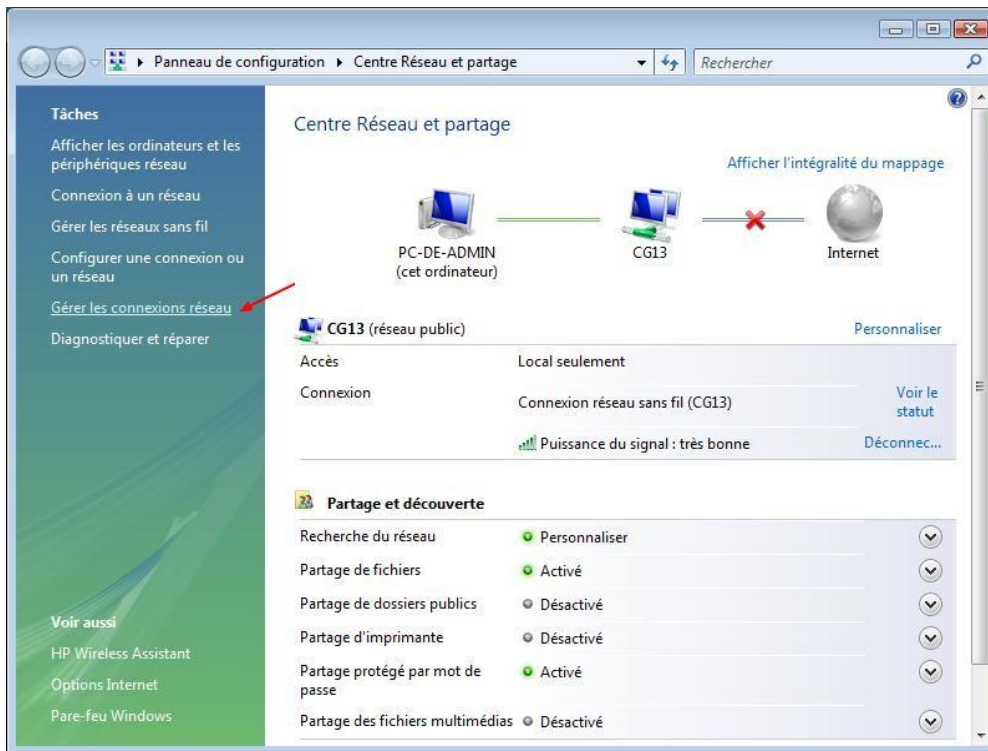
Si l'icône est bleue, cela signifie que le Wifi est activé



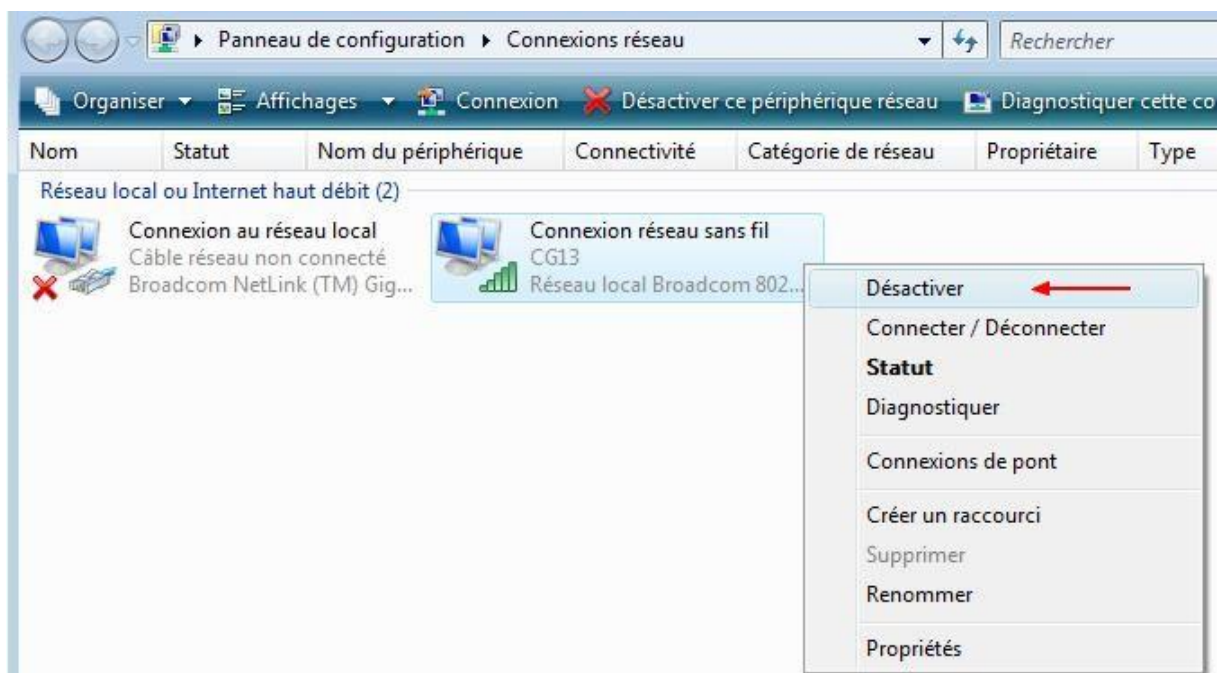
La deuxième étape :



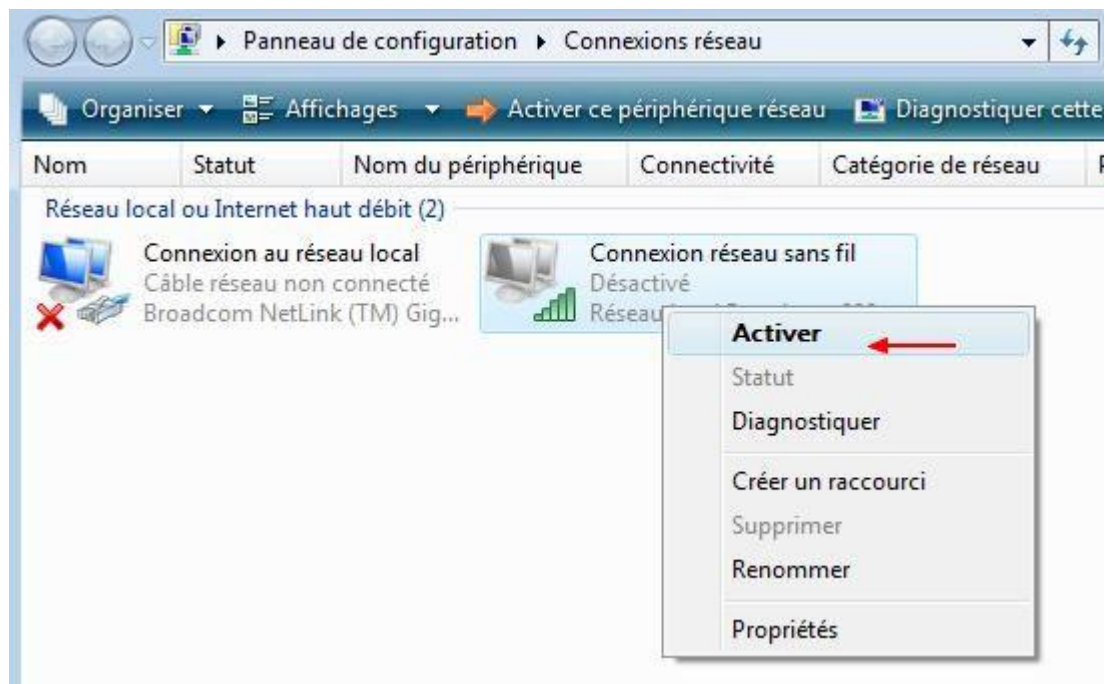
1. Faites un clic droit sur l'icône réseau
2. Cliquez sur « Centre Réseau et partage »



Cliquez sur « Gérer une connexion réseau »



Faites un clic droit sur l'icône « Connexion réseau sans fil » puis cliquez sur « Désactiver »



Si la « Connexion réseau sans fil » est désactivée, faites un clic droit sur cet icône puis cliquez sur « Activer »