

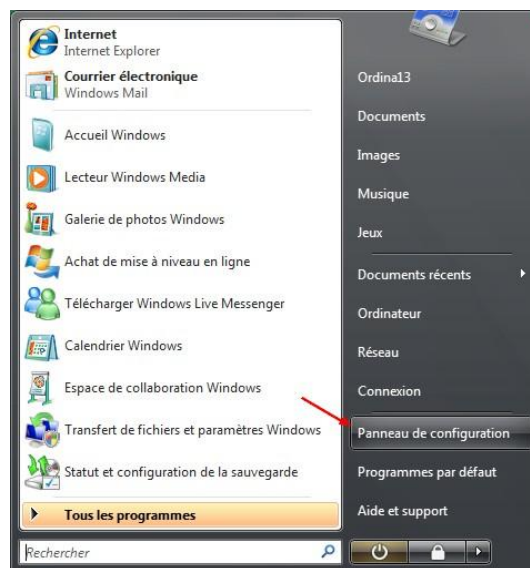
Perte du mot de passe

Si vous avez perdu votre mot de passe, deux possibilités se présentent :

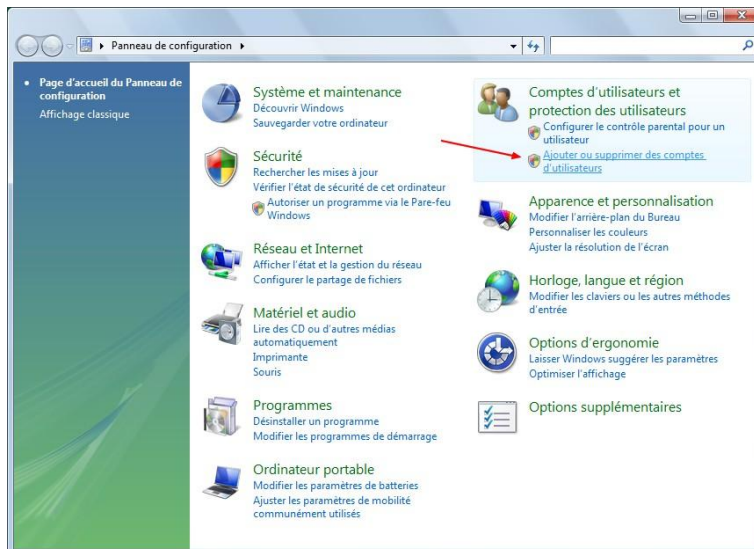
- Vous ne pouvez pas vous connecter à l'ordinateur avec un compte administrateur, vous devez réinitialiser le système (cf. **Réinitialiser un ordinateur**)
- Vous avez créé au moins un autre compte utilisateur avec des droits administrateur, dans ce cas, suivre la procédure ci-dessous :

Connectez-vous avec le compte administrateur dont vous avez le mot de passe

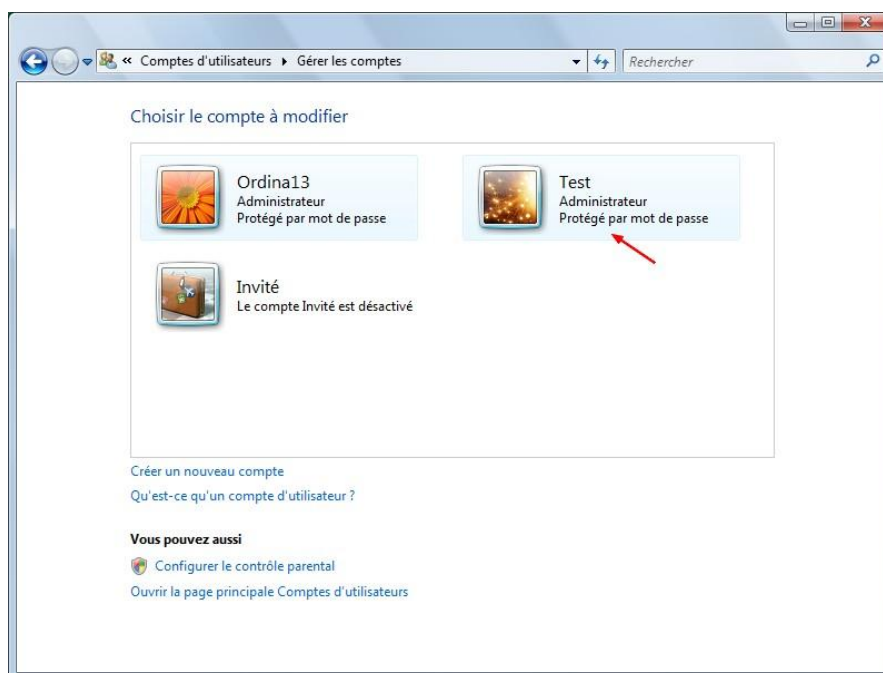
Cliquez sur le bouton  de la barre des tâches



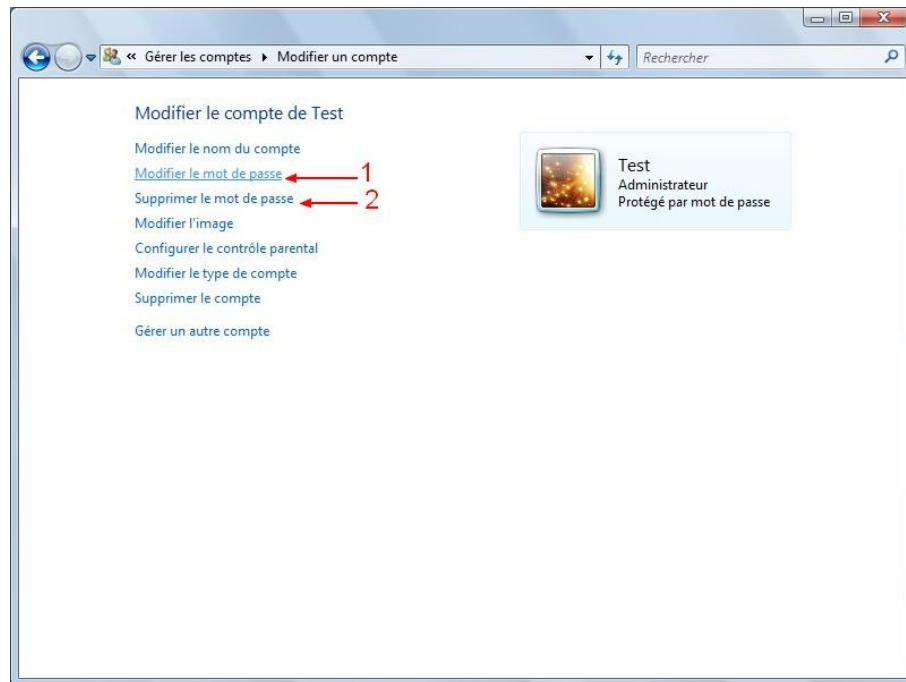
Cliquez sur « Panneau de configuration »



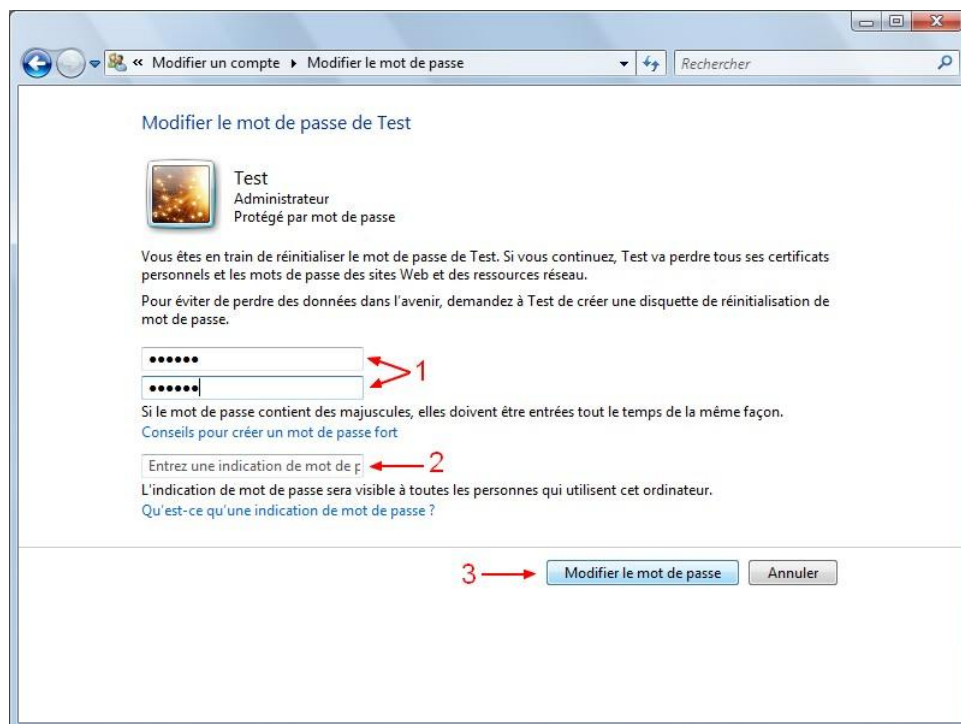
Cliquez sur « Ajouter ou supprimer des comptes d'utilisateurs »



Sélectionner le compte dont vous avez perdu le mot de passe



1. Cliquez sur « Supprimer le mot de passe » et le ressaisir ultérieurement (cf. Créer un mot de passe utilisateur)
2. Sinon cliquez sur « Modifier le mot de passe » et continuez la procédure ci-dessous



1. Saisissez dans les deux cases le nouveau mot de passe
2. Entrez une indication afin de retrouver ce mot de passe
3. Cliquez sur « Modifier le mot de passe » afin de valider son changement

