
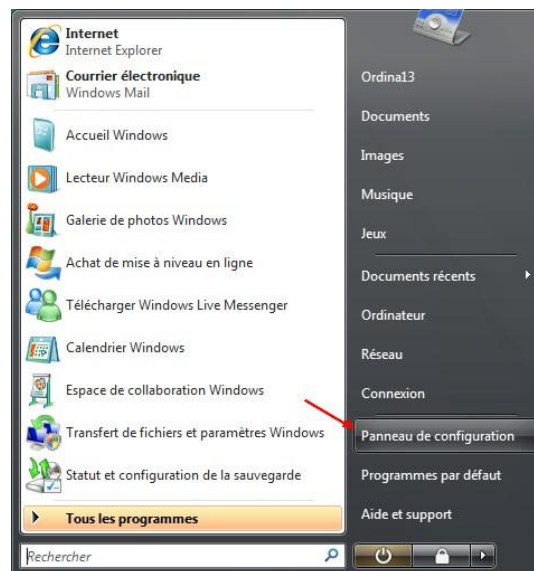


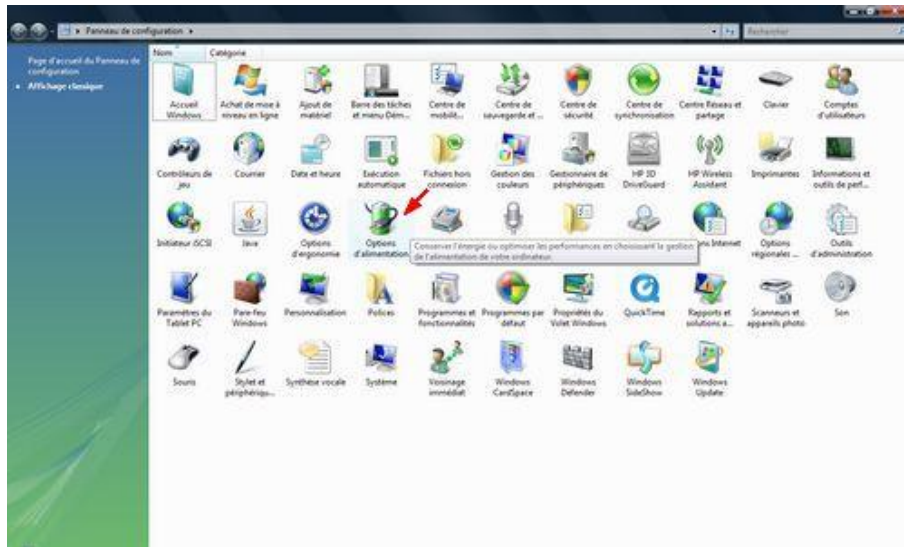
## Modifier l'action du bouton « Power »

Contrairement aux autres Windows, Vista n'éteint pas l'ordinateur lorsqu'on clique sur le bouton « Power »,  mais il met l'ordinateur en veille prolongée. Il est possible de reconfigurer ce bouton, afin d'éteindre directement l'ordinateur.

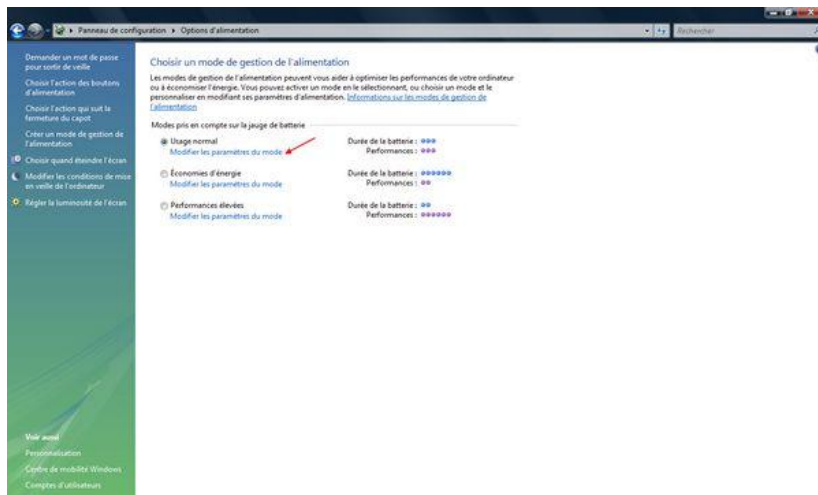
Cliquez sur l'icône  du menu démarrer



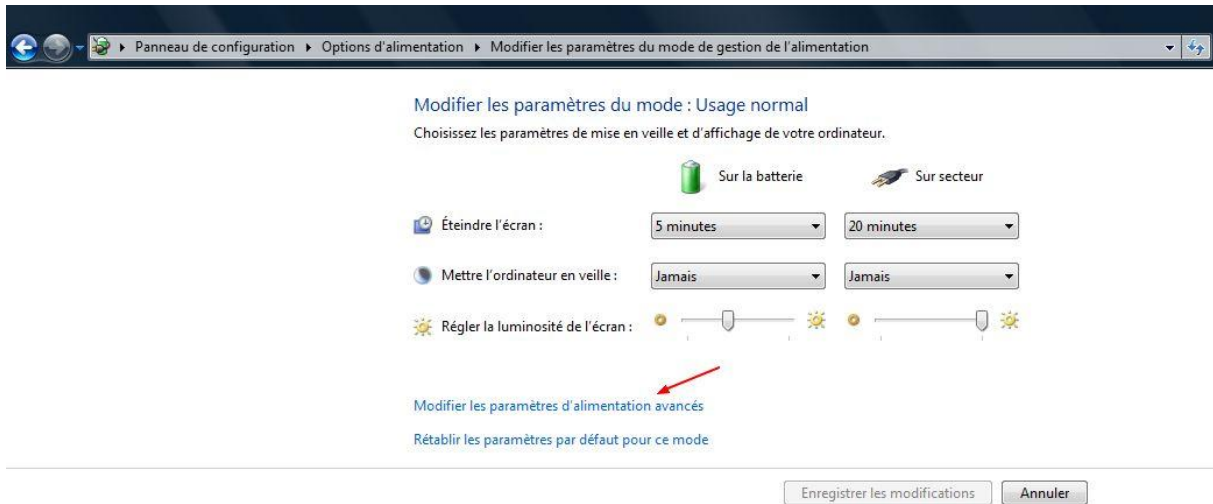
Cliquez sur « Panneau de configuration », puis sur « Affichage classique »



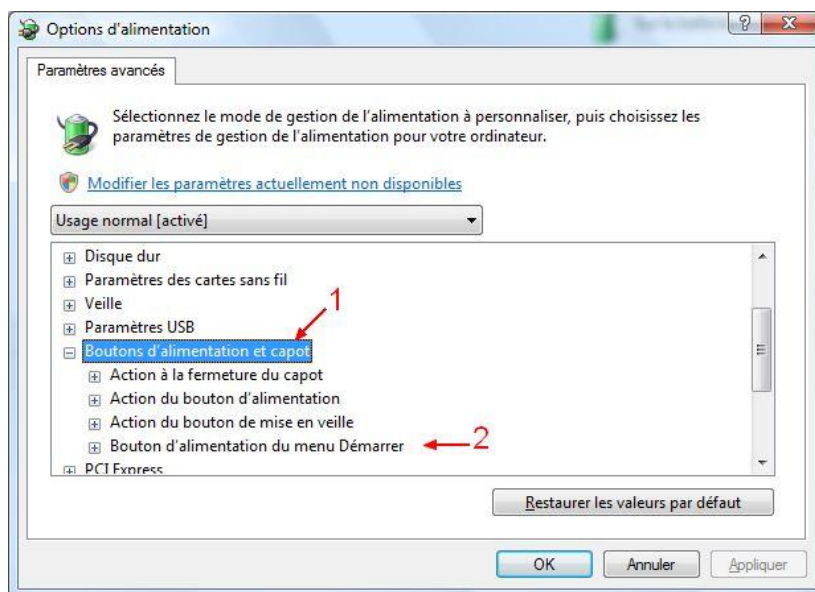
Cliquez sur l'icône « Options d'alimentation »



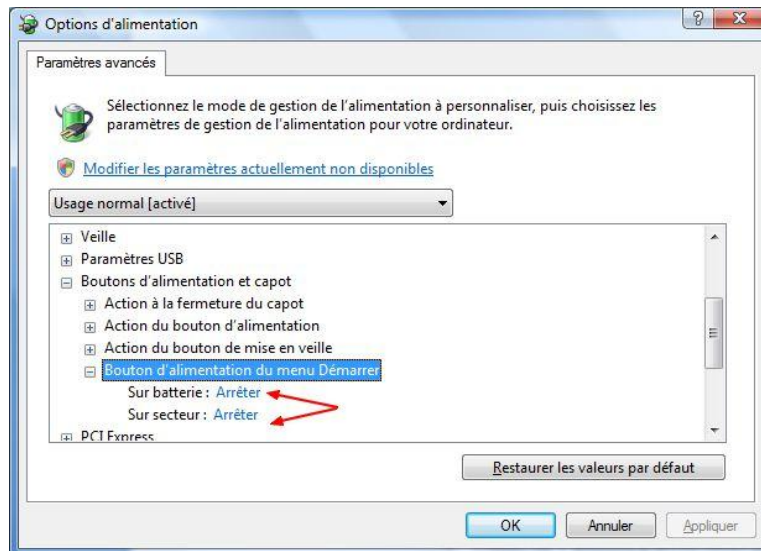
Cliquez sur « Modifier les paramètres du mode »



Cliquez sur « Modifier les paramètres d'alimentation avancés »



1. Cliquez sur « Boutons d'alimentation et capot »
2. Cliquez sur « Bouton d'alimentation du menu Démarrer »



Sélectionner « Arrêter » dans les deux cas (secteur et batterie) puis cliquez sur « OK » pour valider.