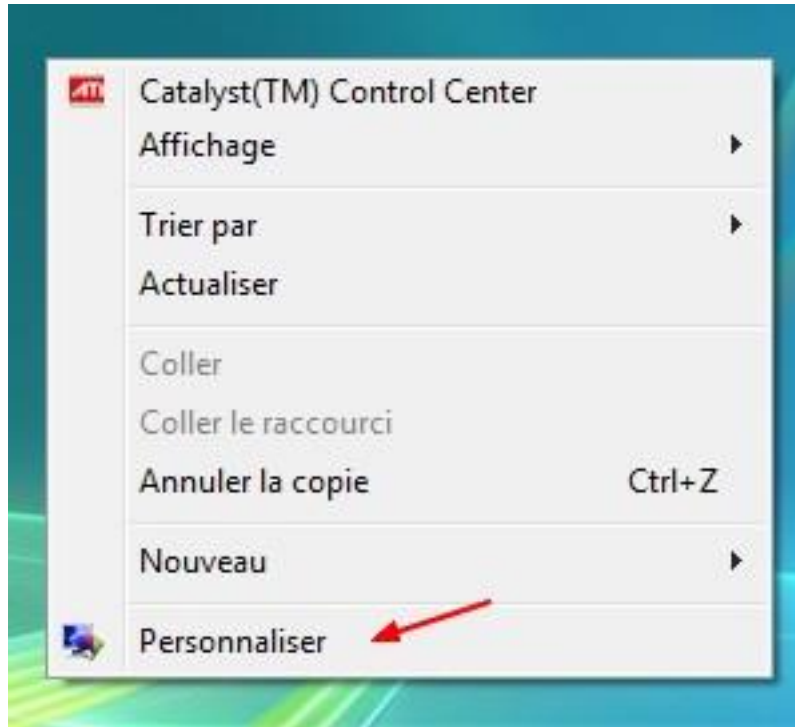


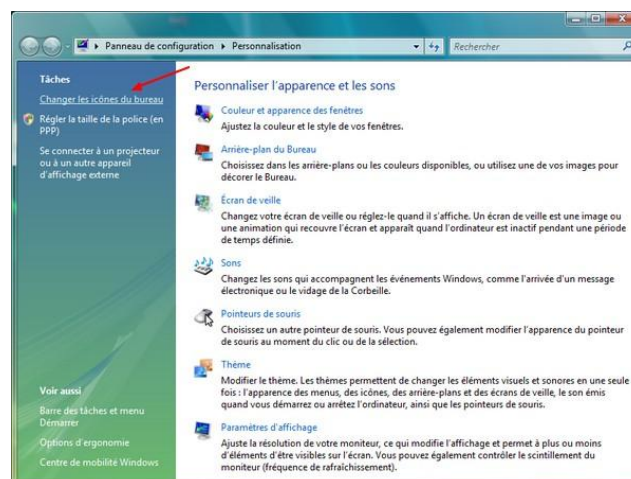
Enlever-remettre l'icône de la corbeille



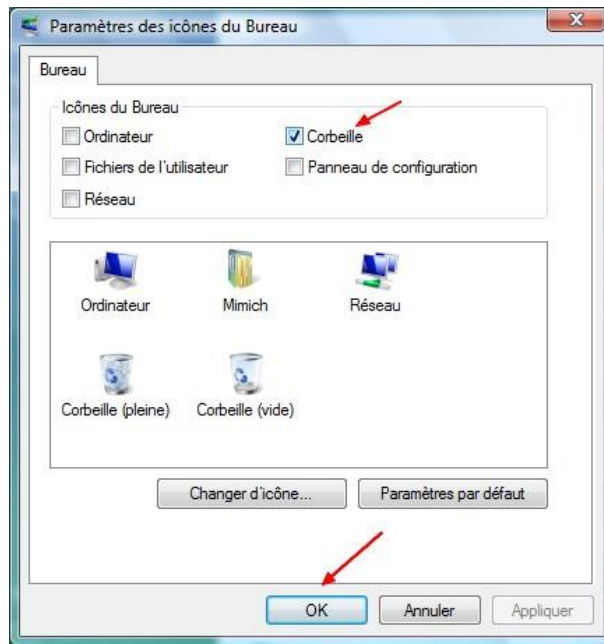
Pour faire apparaître ou disparaître l'icône de la corbeille du bureau :



Faites un clic droit sur le bureau puis cliquez sur « Personnaliser »



Cliquez sur « Changer les icônes du bureau »



Cochez ou décochez la case « Corbeille », puis cliquez sur « OK » pour valider